

POZNÁMKY

- PŘED VÝROBOU JE NUTNÉ VEŠKERÉ ROZMĚRY ZAMĚŘIT.
- PŘI REALIZACI JE NUTNÉ DODRŽET PLATNOU LEGISLATIVU - ZÁKONY, NAŘÍZENÍ VLÁDY, VYHLÁŠKY A DÁLE ROZHODNUTÍ A ZÁVAZNÁ STANOVISKA DOTČENÝCH ORGÁNŮ.
- PŘED VÝROBOU JE NUTNÉ PŘEDLOŽIT V DOSTATEČNÉM PŘEDSTIHU DÍLENSKOU DOKUMENTACI K ODSOUHLASENÍ INVESTOROVÍ A AUTORSKÉMU DOZORU. KONSTRUKČNÍ SCHÉMATA ANI OSTATNÍ VÝKRESY DÍLENSKOU (VÝROBNÍ) DOKUMENTACI NENAHRAZUJÍ.
- PŘI REALIZACI JE NUTNÉ DODRŽET ZÁVAZNÉ POŽADAVKY PLATNÝCH ČSN. KONSTRUKCE, NA KTERÉ SE NEVZTAHUJÍ ZÁVAZNÁ USTANOVENÍ ČSN, BUDOU PROVEDENY DLE NEZÁVAZNÝCH POŽADAVKŮ PLATNÝCH ČSN NEBO DODAVATEL JINÝM ZPŮSOBEM PROKAZATELNĚ DOLOŽÍ JEJICH FUNKČNOST.
- DODAVATEL GARANTUJE VEŠKERÉ VLASTNOSTI PRVKŮ
- KOTVENÍ PRVKŮ, KOTEVNÍ MATERIÁLY A TECHNOLOGIE PROVÁDĚNÍ BUDOU GARANTOVÁNY DODAVATELEM. ATYPICKÉ POSTUPY BUDOU KONZULTOVÁNY S AUTORSKÝM DOZOREM.
- V RÁMCI DÍLENSKÉ DOKUMENTACE ŘEŠIT ZPŮSOB DILATAČÍ.

generální projektant



Atelier 99 s.r.o.

Purkyňova 71/99
612 00 Brno

projektant části

architekt Ing. arch. Vladimír Brucker

HIP Ing. Martin Jeřábek

kontroloval Ing. Josef Pirochta

stavebník Městys Nosislav, Městečko 54, 691 64 Nosislav

místo stavby Nosislav, Komenského 129, p. č. 772 - 775, kat. území Nosislav, okres Brno - venkov

název stavby

objekt

část

vypracoval Ing. arch. Július Kovács

kreslil Ing. arch. Július Kovács

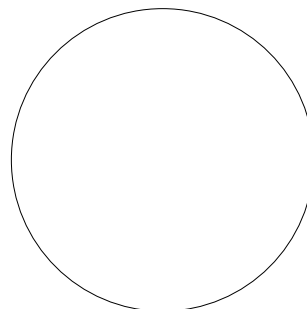
zodp. projektant Ing. Josef Pirochta

MŠ NOSISLAV VÝSTAVBA TROJTŘÍDNÍ MATEŘSKÉ ŠKOLY

SO 01 MATEŘSKÁ ŠKOLA

D.1.1 Architektonicko-stavební řešení

pare číslo



dokument 16-35

datum 12/2018

formát 1xA4

stupeň DPS

revize 01

měřítko

název dokumentu

Výpis zámečnických konstrukcí

číslo přílohy

403

OBECNÉ POZNÁMKY K ZÁMEČNÍCKÝM VÝROBKŮM

- JEDNOTLIVÉ KOMPONENTY BUDOU K SOBĚ VZÁJEMNĚ SVAŘOVÁNY, SVARY ŽÁROVĚ ZINKOVANÝCH JE PRVKŮ JE PO SVAŘENÍ NUTNÉ OPATŘIT ANTIKOROZNÍM NÁTĚREM
- ZÁBRADLÍ JE VYPLNĚNO SVISLOU SLOUPKOVOU VÝPLNÍ, MAXIMÁLNÍ VZDÁLENOST VÝPLNĚ JE 80 MM
- MAXIMÁLNÍ MEZERA MEZI NÁŠLAPNOU PLOCHOU A ZÁBRADLÍM 80 MM
- MNOŽSTVÍ, VELIKOST A ROZMÍSTĚNÍ KOTEVNÍCH PRVKŮ JE NUTNÉ KONZULTOVAT SE STATIKEM
- PŘESNÉ ROZMĚRY BUDOU ZAMĚŘENY PŘÍMO NA STAVBĚ, SOUČÁSTÍ DODÁVKY JSOU VEŠKERÉ KOTEVNÍ, UPEVNŮVACÍ, PŘIPOJOVACÍ KONSTRUKCE, DOPLŇKY, APOD., A TAKÉ DÍLENSKÉ DOKUMENTACE
- PŘESNÁ SPECIFIKACE BUDE KONZULTOVÁNA MEZI DODAVATELEM A INVESTOREM
- POZINKOVÁNÍ BUDE ŽÁROVÉ!
- ROZMĚRY PROFILŮ BUDOU UPŘESNĚNY STATICKÝM VÝPOČTEM
- KOTVENÍ OCELOVÝCH PRVKŮ (CHEMICKÉ KOTVY AP.) BUDE SPECIFIKOVÁNO STATICKÝM VÝPOČTEM A JE SOUČÁSTÍ DODÁVKY ZÁMEČNICKÝCH VÝROBKŮ

LEGENDA:

 SPECIFICKÉ PRVKY - NEJSOU ZAHRNUTY VE VÝKAZU HMOTNOSTI OC. PRVKŮ

XXX PRVKY ZAHRNUTÉ V JINÉM VÝKAZE

POZNÁMKA: VIZ. SCHEMATA ZÁMEČNÍCKÝCH VÝROBKŮ, VIZ OBECNÉ POZNÁMKY K ZÁMEČNÍCKÝM VÝROBKŮM Str.1

ČÍSLO	POPIS PRVKU	MATERIÁL VÝROBKU	PROFIL [mm]	DÉLKA [m]	POČET	kg/m	MNOŽSTVÍ CELKEM [kg]
-------	-------------	------------------	----------------	--------------	-------	------	-------------------------

Z01 - ZÁBRADLÍ NA TERASE

01	SLOUPKOVÁ VÝPLŇ	ocel plochá pozinkovaná + práškový nátěr	40x6	0,864	200	1,88	324,864
02	SPODNÍ A VRCHNÍ PÁS	ocel plochá pozinkovaná + práškový nátěr	40x6	16,506	2	1,88	62,06256
03	KOTVENÍ ZÁBRADLÍ			0,3	8	1,88	4,512

HMOTNOST CELKEM

391,43856

HMOTNOST CELKEM + 5%

411,010488

Z02 - ZÁBRADLÍ NA TERASE

01	SLOUPKOVÁ VÝPLŇ	ocel plochá pozinkovaná + práškový nátěr	40x6	0,73	194	1,88	266,2456
02	SPODNÍ A VRCHNÍ PÁS	ocel plochá pozinkovaná + práškový nátěr	40x6	16,48	2	1,88	61,9648
03	KOTVENÍ ZÁBRADLÍ			0,3	11	1,88	6,204

HMOTNOST CELKEM

334,4144

HMOTNOST CELKEM + 5%

351,13512

LEGENDA:

 SPECIFICKÉ PRVKY - NEJSOU ZAHRNUTY VE VÝKAZU HMOTNOSTI OC. PRVKŮ

XXX PRVKY ZAHRNUTÉ V JINÉM VÝKAZE

POZNÁMKA: VIZ. SCHEMATA ZÁMEČNÍCKÝCH VÝROBKŮ, VIZ OBECNÉ POZNÁMKY K ZÁMEČNÍCKÝM VÝROBKŮM Str.1

ČÍSLO	POPIS PRVKU	MATERIÁL VÝROBKU	PROFIL [mm]	DÉLKA [m]	POČET	kg/m	MNOŽSTVÍ CELKEM [kg]
-------	-------------	------------------	----------------	--------------	-------	------	-------------------------

Z03 - VENKOVNÍ SCHODIŠTĚ

01	SLOUPKOVÁ VÝPLŇ (HORIZONTÁLNÍ ČÁST)	ocel plochá pozinkovaná	40x6	0,858	24	1,88	38,71296
02	SLOUPKOVÁ VÝPLŇ (ŠIKMÁ ČÁST)	ocel plochá pozinkovaná	40x6	0,86	32	1,88	51,7376
03	SPODNÍ A VRCHNÍ PÁS	ocel plochá pozinkovaná	40x6	2,43	2	1,88	9,1368
04	KOTVENÍ ZÁBRADLÍ	ocel plochá pozinkovaná		0,3	6	1,88	3,384
05	ROZNÁŠECÍ DESKA	ocel plochá pozinkovaná	500x10	0,5	2	40	40
06	KONZOLA DO STROPU	oc. Jekl pozinkovaný	70x70x4	0,4	2	6,78	5,424
07	SCHODNICE	ocel plochá pozinkovaná	250x10	2,739	2	20	109,56
08	KOTVENÍ PERFOROVANÉHO PLECHU	oc. L profil pozinkovaný	50x50x5	2,314	2	4,03	18,65084
09	KOTVÍČÍ DESKA	ocel plochá pozinkovaná	250x10	0,2	2	20	8
10	SCHODIŠŤOVÉ STUPNĚ	perforovaný rošt pozink. (malé oká vhodná pro úniková schodiště)	40	4,65	1	36	167,4
11	MADLO	ocel. trubka pozinkovaná	38x3,2	2,43	4	2,75	26,73
12	KOTVY PRO UCHYCENÍ MADLA K ZÁBRADLÍ	ocel. kulatina pozinkovaná	Ø 8	0,11	12	0,4	0,528

HMOTNOST CELKEM

479,2642

HMOTNOST CELKEM + 5%

503,22741

LEGENDA:

 SPECIFICKÉ PRVKY - NEJSOU ZAHRNUTY VE VÝKAZU HMOTNOSTI OC. PRVKŮ

XXX PRVKY ZAHRNUTÉ V JINÉM VÝKAZE

POZNÁMKA: VIZ. SCHEMATA ZÁMEČNÍCKÝCH VÝROBKŮ, VIZ OBECNÉ POZNÁMKY K ZÁMEČNÍCKÝM VÝROBKŮM Str.1

ČÍSLO	POPIS PRVKU	MATERIÁL VÝROBKU	PROFIL [mm]	DÉLKA [m]	POČET	kg/m	MNOŽSTVÍ CELKEM [kg]
-------	-------------	------------------	----------------	--------------	-------	------	-------------------------

Z04 - VENKOVNÍ SCHODIŠTĚ

01	SLOUPKOVÁ VÝPLŇ (HORIZONTÁLNÍ ČÁST)	ocel plochá pozinkovaná	40x6	0,908	24	1,88	40,96896
02	SLOUPKOVÁ VÝPLŇ (ŠIKMÁ ČÁST)	ocel plochá pozinkovaná	40x6	0,868	32	1,88	52,21888
03	SPODNÍ A VRCHNÍ PÁS	ocel plochá pozinkovaná	40x6	2,36	4	1,88	17,7472
04	KOTVENÍ ZÁBRADLÍ	ocel plochá pozinkovaná		0,3	6	1,88	3,384
05	ROZNÁŠECÍ DESKA	ocel plochá pozinkovaná	500x10	0,5	2	40	40
06	KONZOLA DO STROPU	oc. Jekl pozinkovaný	70x70x4	0,4	2	6,78	5,424
07	SCHODNICE	ocel plochá pozinkovaná	250x10	2,639	2	20	105,56
08	KOTVENÍ PERFOROVANÉHO PLECHU A JEKLŮ DO STĚNY	oc. L profil pozinkovaný	50x50x5	2,374	2	4,03	19,13444
09	KOTVENÍ SCHODNIC DO STĚNY	ocel. jekl pozinkovaný	70x70x5	0,65	2	10,1	13,13
10	SCHODIŠŤOVÉ STUPNĚ	perforovaný rošt pozink. (malé oká vhodná pro úniková schodiště)	40	2,234	1	36	80,424
11	MADLO	ocel. trubka pozinkovaná	38x3,2	2,358	4	2,75	25,938
12	KOTVY PRO UCHYCENÍ MADLA K ZÁBRADLÍ	ocel. kulatina pozinkovaná	Ø 8	0,11	12	0,4	0,528

HMOTNOST CELKEM

404,45748

HMOTNOST CELKEM + 5%

424,680354

LEGENDA:

 SPECIFICKÉ PRVKY - NEJSOU ZAHRNUTY VE VÝKAZU HMOTNOSTI OC. PRVKŮ

XXX PRVKY ZAHRNUTÉ V JINÉM VÝKAZE

POZNÁMKA: VIZ. SCHEMATA ZÁMEČNÍCKÝCH VÝROBKŮ, VIZ OBECNÉ POZNÁMKY K ZÁMEČNÍCKÝM VÝROBKŮM Str.1

ČÍSLO	POPIS PRVKU	MATERIÁL VÝROBKU	PROFIL [mm]	DÉLKA [m]	POČET	kg/m	MNOŽSTVÍ CELKEM [kg]
-------	-------------	------------------	----------------	--------------	-------	------	-------------------------

Z05 - PODLAHA Z PERFOROVANÝCH DESEK

01	KOTVENÍ PERFOROVANÉHO PLECHU	oc. L profil pozinkovaný	50x50x5	15,78	1	4,03	63,5934
02	PODLAHA	perforovaný rošt pozink. (malé oká vhodná pro úniková schodiště)	40	10,7	1	36	385,2

HMOTNOST CELKEM

448,7934

HMOTNOST CELKEM + 5%

471,23307

Z06 - BRANKA

01	VÝPLŇOVÝ PANEL	ocel plochá pozinkovaná	40x6	14,714	1	1,88	27,66232
02	RÁMOVÁ KONSTRUKCE	oc. Jekl pozinkovaný	50x50x5	7,98	1	6,78	54,1044
03	KOTEVNÍ PLECH	ocel plochá pozinkovaná	50x10	0,02	6	3,99	0,4788
04	KLIKA SE ZÁMKEM				1		
05	KOTEVNÍ PLECH SLOUPKŮ	ocel plochá pozinkovaná	100x10	0,1	3	7,85	2,355

HMOTNOST CELKEM

84,60052

HMOTNOST CELKEM + 5%

88,830546

Z07 - ZÁBRADLÍ DO ZAHRADY

01	SLOUPEK	ocel. trubka pozinkovaná	38x3,2	0,902	8	2,75	19,844
02	KOTEVNÍ DESKA ZABETONOVÁNA	ocel plochá pozinkovaná	50x10	0,1	8	3,99	3,192
03	MADLO	ocel. trubka pozinkovaná	38x3,2	10,03	2	2,75	55,165
04	KOTVY PRO UCHYCENÍ MADLA K ZÁBRADLÍ	ocel. kulatina pozinkovaná	Ø 8	0,11	8	0,4	0,352

HMOTNOST CELKEM

78,553

HMOTNOST CELKEM + 5%

82,48065

LEGENDA:

 SPECIFICKÉ PRVKY - NEJSOU ZAHRNUTY VE VÝKAZU HMOTNOSTI OC. PRVKŮ

XXX PRVKY ZAHRNUTÉ V JINÉM VÝKAZE

POZNÁMKA: VIZ. SCHEMATA ZÁMEČNÍCKÝCH VÝROBKŮ, VIZ OBECNÉ POZNÁMKY K ZÁMEČNÍCKÝM VÝROBKŮM Str.1

ČÍSLO	POPIS PRVKU	MATERIÁL VÝROBKU	PROFIL [mm]	DÉLKA [m]	POČET	kg/m	MNOŽSTVÍ CELKEM [kg]
-------	-------------	------------------	-------------	-----------	-------	------	----------------------

Z08 - ZÁBRADLÍ CESTY DO ZAHRADY- 27,9m

01	SLOUPKOVÁ VÝPLŇ	ocel plochá pozinkovaná + práškový nátěr	40x6	0,909	13	1,88	22,21596
02	SPODNÍ A VRCHNÍ PÁS	ocel plochá pozinkovaná + práškový nátěr	40x6	1,01	2	1,88	4,89
03	KOTVENÍ ZÁBRADLÍ			0,3	1	1,88	3,18

HMOTNOST PRO DÉLKU 1 30,28596
[m]

HMOTNOST CELKEM PRO 27,9 844,978284
DÉLKU [m]

HMOTNOST CELKEM + 5% 887,227198

Z09 - ZÁBRADLÍ U VSTUPU- 8,2m

01	MADLO	ocel. trubka pozinkovaná	38x3,2	1,125	4	2,75	12,375
02	KOTVY PRO UCHYCENÍ MADLA K STĚNĚ	ocel. kulatina pozinkovaná	Ø 8	0,11	4	0,4	0,176

HMOTNOST PRO DÉLKU 1 12,551
[m]

HMOTNOST CELKEM PRO 8,2 102,9182
DÉLKU [m]

HMOTNOST CELKEM + 5% 108,06411

Z10 - BRANKA A VRATA

01	VÝPLŇOVÝ PANEL	ocel plochá pozinkovaná	40x6	55,648	1	1,88	104,61824
02	RÁMOVÁ KONSTRUKCE	oc. Jekl pozinkovaný	50x50x5	19,67	1	6,78	133,3626
03	KOTEVNÍ PLECH	ocel plochá pozinkovaná	50x10	0,02	20	3,99	1,596
04	KLIKA SE ZÁMKEM				2		
05	KOTEVNÍ PLECH SLOUPKŮ	ocel plochá pozinkovaná	100x10	0,1	5	7,85	3,925

HMOTNOST CELKEM 243,50184

HMOTNOST CELKEM + 5% 255,676932

LEGENDA:

 SPECIFICKÉ PRVKY - NEJSOU ZAHRNUTY VE VÝKAZU HMOTNOSTI OC. PRVKŮ

XXX PRVKY ZAHRNUTÉ V JINÉM VÝKAZE

POZNÁMKA: VIZ. SCHEMATA ZÁMEČNICKÝCH VÝROBKŮ, VIZ OBECNÉ POZNÁMKY K ZÁMEČNICKÝM VÝROBKŮM Str.1

ČÍSLO	POPIS PRVKU	MATERIÁL VÝROBKU	PROFIL [mm]	DÉLKA [m]	POČET	kg/m	MNOŽSTVÍ CELKEM [kg]
-------	-------------	------------------	-------------	-----------	-------	------	----------------------

Z11 - ZÁSTĚNA PRO ODPAD

01	RÁMOVÁ KONSTRUKCE	oc. Jekl pozinkovaný	70x50x3	15,88	1	5,2	82,576
02	KOTEVNÍ PLECH SLOUPKŮ	ocel plochá pozinkovaná	100x10	0,1	4	7,85	3,14
03	DŘEVĚNÁ VÝPLŇ	T12 - (započteno ve výkazu truhlářských výrobků)					
04	PROFIL PRO KOTVENÍ DŘEVĚNÝCH LAMEL	ocel plochá pozinkovaná	70x5	7,2	1	2,9	20,88

HMOTNOST CELKEM

106,596

HMOTNOST CELKEM + 5%

111,9258

Z12 - ZÁBRADLÍ CESTY DO ZAHRADY- 15,8m

01	SLOUPKOVÁ VÝPLŇ	ocel plochá pozinkovaná + práškový nátěr	40x6	0,909	13	1,88	22,21596
02	SPODNÍ A VRCHNÍ PÁS	ocel plochá pozinkovaná + práškový nátěr	40x6	1,01	2	1,88	4,89
03	KOTVENÍ ZÁBRADLÍ			0,3	1	1,88	3,18

HMOTNOST PRO DÉLKU [m]

1

30,28596

HMOTNOST CELKEM PRO DÉLKU [m]

15,8

478,518168

HMOTNOST CELKEM + 5%

502,444076

Z13 - DVÍŘKA PRO FASÁDNÍ NIKU

01	DVOUKŘÍDLÉ DVEŘE	oc. plech pozink. + práškový nátěr v barvě fasády			1		825x650mm
02	KOTVÍCÍ OC. RÁM PO OBVODU OTVORU	ocel plochá pozink. + prášk. nátěr v barvě fasády	40x6	3	1	1,88	5,64

Z14 - DVÍŘKA PRO FASÁDNÍ NIKU

01	DVOUKŘÍDLÉ DVEŘE	oc. plech pozink. + práškový nátěr v barvě fasády			1		1300x825 mm
02	KOTVÍCÍ OC. RÁM PO OBVODU OTVORU	ocel plochá pozink. + prášk. nátěr v barvě fasády	40x6	4,3	1	1,88	8,084

LEGENDA:

 SPECIFICKÉ PRVKY - NEJSOU ZAHRNUTY VE VÝKAZU HMOTNOSTI OC. PRVKŮ

XXX PRVKY ZAHRNUTÉ V JINÉM VÝKAZE

POZNÁMKA: VIZ. SCHEMATA ZÁMEČNÍCKÝCH VÝROBKŮ, VIZ OBECNÉ POZNÁMKY K ZÁMEČNÍCKÝM VÝROBKŮM Str.1

ČÍSLO	POPIS PRVKU	MATERIÁL VÝROBKU	PROFIL [mm]	DÉLKA [m]	POČET	kg/m	MNOŽSTVÍ CELKEM [kg]
-------	-------------	------------------	-------------	-----------	-------	------	----------------------

Z15 - DVÍŘKA PRO FASÁDNÍ NIKU

01	DVOUKŘÍDLÉ DVEŘE	oc. plech pozink. + práškový nátěr v barvě fasády			1		1000x825 mm
02	KOTVÍCÍ OC. RÁM PO OBVODU OTVORU	ocel plochá pozink. + prášk. nátěr v barvě fasády	40x6	3,7	1	1,88	6,956

Z16 - INTERIEROVÉ ZÁBRADLÍ

01	SLOUPKOVÁ VÝPLŇ	ocel plochá pozinkovaná + práškový nátěr	40x6	1,2	13	1,88	29,328
02	SPODNÍ A VRCHNÍ PÁS	ocel plochá pozinkovaná + práškový nátěr	40x6	1,133	2	1,88	4,26008
03	KOTVENÍ ZÁBRADLÍ	ocel plochá pozinkovaná	100x10	0,074	1	7,85	0,5809
04	DŘEVĚNÉ MADLO	T13 - (započteno ve výkazu truhlářských výrobků)	Ø 40	1,133	2	-	
05	PÁS PRO KOTVENÍ MADLA	ocel pásová pozinkovaná	20x3	1,133	2	0,47	1,06502
06	KOTVY PRO UCHYCENÍ MADLA K STĚNĚ	ocel. kulatina pozinkovaná	Ø 8	0,11	2	0,4	0,088

HMOTNOST PRO DÉLKU 1 **35,322**
[m]

HMOTNOST CELKEM PRO 7,601 **268,482522**
DÉLKU [m]

HMOTNOST CELKEM + 5% **281,906648**

Z17 - INTERIEROVÉ ZÁBRADLÍ

01	DŘEVĚNÉ MADLO	T13 - (započteno ve výkazu truhlářských výrobků)	Ø 40	1,133	2	-	
02	PÁS PRO KOTVENÍ MADLA	ocel pásová pozinkovaná	20x3	1,133	2	0,47	1,06502
03	KOTVY PRO UCHYCENÍ MADLA K STĚNĚ	ocel. kulatina pozinkovaná	Ø 8	0,11	2	0,4	0,088

HMOTNOST PRO DÉLKU 1 **1,15302**
[m]

HMOTNOST CELKEM PRO 12,8 **14,758656**
DÉLKU [m]

HMOTNOST CELKEM + 5% **15,4965888**

LEGENDA:

 SPECIFICKÉ PRVKY - NEJSOU ZAHRNUTY VE VÝKAZU HMOTNOSTI OC. PRVKŮ

XXX PRVKY ZAHRNUTÉ V JINÉM VÝKAZE

POZNÁMKA: VIZ. SCHEMATA ZÁMEČNÍCKÝCH VÝROBKŮ, VIZ OBECNÉ POZNÁMKY K ZÁMEČNÍCKÝM VÝROBKŮM Str.1

ČÍSLO	POPIS PRVKU	MATERIÁL VÝROBKU	PROFIL [mm]	DÉLKA [m]	POČET	kg/m	MNOŽSTVÍ CELKEM [kg]
-------	-------------	------------------	----------------	--------------	-------	------	-------------------------

Z18 - INTERIEROVÉ ZÁBRADLÍ

01	SLOUPKOVÁ VÝPLŇ	ocel plochá pozinkovaná + práškový nátěr	40x6	1,2	13	1,88	29,328
02	SPODNÍ A VRCHNÍ PÁS	ocel plochá pozinkovaná + práškový nátěr	40x6	1,133	2	1,88	4,26008
03	KOTVENÍ ZÁBRADLÍ	ocel plochá pozinkovaná	100x10	0,074	1	7,85	0,5809
04	DŘEVĚNÉ MADLO	T13 - (započteno ve výkazu truhlářských výrobků)	Ø 40	1,133	1	-	
05	PÁS PRO KOTVENÍ MADLA	ocel pásová pozinkovaná	20x3	1,133	1	0,47	0,53251
06	KOTVY PRO UCHYCENÍ MADLA K STĚNĚ	ocel. kulatina pozinkovaná	Ø 8	0,11	1	0,4	0,044

HMOTNOST PRO DÉLKU 1 34,74549
[m]

HMOTNOST CELKEM PRO 13,851 481,259782
DÉLKU [m]

HMOTNOST CELKEM + 5% 505,322771

Z19 - INTERIEROVÉ ZÁBRADLÍ

01	DŘEVĚNÉ MADLO	T13 - (započteno ve výkazu truhlářských výrobků)	Ø 40	1,133	1	-	
02	PÁS PRO KOTVENÍ MADLA	ocel pásová pozinkovaná	20x3	1,133	1	0,47	0,53251
03	KOTVY PRO UCHYCENÍ MADLA K STĚNĚ	ocel. kulatina pozinkovaná	Ø 8	0,11	1	0,4	0,044

HMOTNOST PRO DÉLKU 1 0,57651
[m]

HMOTNOST CELKEM PRO 6,69 3,8568519
DÉLKU [m]

HMOTNOST CELKEM + 5% 4,0496945

LEGENDA:

 SPECIFICKÉ PRVKY - NEJSOU ZAHRNUTY VE VÝKAZU HMOTNOSTI OC. PRVKŮ

XXX PRVKY ZAHRNUTÉ V JINÉM VÝKAZE

POZNÁMKA: VIZ. SCHEMATA ZÁMEČNÍCKÝCH VÝROBKŮ, VIZ OBECNÉ POZNÁMKY K ZÁMEČNÍCKÝM VÝROBKŮM Str.1

ČÍSLO	POPIS PRVKU	MATERIÁL VÝROBKU	PROFIL [mm]	DÉLKA [m]	POČET	kg/m	MNOŽSTVÍ CELKEM [kg]
-------	-------------	------------------	----------------	--------------	-------	------	-------------------------

Z20 - INTERIÉROVÉ ZÁBRADLÍ NAD GALERIÍ

01	SLOUPKOVÁ VÝPLŇ	ocel plochá pozinkovaná + práškový nátěr	40x6	1,068	104	1,88	208,81536
02	SPODNÍ A VRCHNÍ PÁS	ocel plochá pozinkovaná + práškový nátěr	40x6	7,98	2	1,88	30,0048
03	KOTVENÍ ZÁBRADLÍ	ocel plochá pozinkovaná	100x10	0,074	8	7,85	4,6472
04	DŘEVĚNÉ MADLO	T13 - (započteno ve výkazu truhlářských výrobků)	Ø 40	1,3	2	-	
05	PÁS PRO KOTVENÍ MADLA	ocel pásová pozinkovaná	20x3	1,3	2	0,47	1,222
06	KOTVY PRO UCHYCENÍ MADLA K ZÁBRADLÍ	ocel. kulatina pozinkovaná	Ø 8	0,11	3	0,4	0,132
07	OCELOVÝ PROFIL PRO UKOTVENÍ ZÁBRADLÍ	ocel. L profil pozinkovaný	100x100x 10	0,3	8	18,2	43,68

HMOTNOST CELKEM

288,50136

HMOTNOST CELKEM + 5%

302,926428

Z21 - INTERIÉROVÉ ZÁBRADLÍ

01	SLOUPKOVÁ VÝPLŇ	ocel plochá pozinkovaná + práškový nátěr	40x6	1,068	13	1,88	26,10192
02	SPODNÍ A VRCHNÍ PÁS	ocel plochá pozinkovaná + práškový nátěr	40x6	1	2	1,88	3,76
03	KOTVENÍ ZÁBRADLÍ	ocel plochá pozinkovaná	100x10	0,074	1	7,85	0,5809
07	OCELOVÝ PROFIL PRO UKOTVENÍ ZÁBRADLÍ	ocel. L profil pozinkovaný	100x100x 10	0,3	1	18,2	5,46

HMOTNOST PRO DÉLKU
[m]

1

35,90282

HMOTNOST CELKEM PRO
DÉLKU [m]

12,39

444,83594

HMOTNOST CELKEM + 5%

467,077737

LEGENDA:

 SPECIFICKÉ PRVKY - NEJSOU ZAHRNUTY VE VÝKAZU HMOTNOSTI OC. PRVKŮ

XXX PRVKY ZAHRNUTÉ V JINÉM VÝKAZE

POZNÁMKA: VIZ. SCHEMATA ZÁMEČNÍCKÝCH VÝROBKŮ, VIZ OBECNÉ POZNÁMKY K ZÁMEČNÍCKÝM VÝROBKŮM Str.1

ČÍSLO	POPIS PRVKU	MATERIÁL VÝROBKU	PROFIL [mm]	DÉLKA [m]	POČET	kg/m	MNOŽSTVÍ CELKEM [kg]
-------	-------------	------------------	----------------	--------------	-------	------	-------------------------

Z22 - DOPLŇKOVÝ MATERIÁL PRO TRUHLÁŘSKÉ PRVKY

	ROZNÁŠECÍ DESKY PRO TRUHLÁŘSKÝ PRVEK - T17	ocel plochá pozinkovaná	500x10	0,5	2	40	40
	KOTVÍCÍ PROFIL PRO TRUHLÁŘSKÝ PRVEK - T17	oc. L profil pozinkovaný	50x50x5	1,2	1	4,03	4,836
	ROZNÁŠECÍ DESKY PRO TRUHLÁŘSKÝ PRVEK - T18	ocel plochá pozinkovaná	500x10	0,5	6	40	120
	KOTVÍCÍ PROFIL PRO TRUHLÁŘSKÝ PRVEK - T18	oc. L profil pozinkovaný	50x50x5	5,28	1	4,03	21,2784

HMOTNOST CELKEM

186,1144

HMOTNOST CELKEM + 5%

195,42012

Z24 - OC. KONZOLA PRO VYNEŠENÍ ZDIVA

	OC. KONZOLA - 1NP	oc. L profil pozinkovaný	160x160x 15	22,39	1	36	806,04
	OC. KONZOLA - 2NP	oc. L profil pozinkovaný	160x160x 15	30,25	1	36	1089

HMOTNOST CELKEM

1895,04

HMOTNOST CELKEM + 5%

1989,792

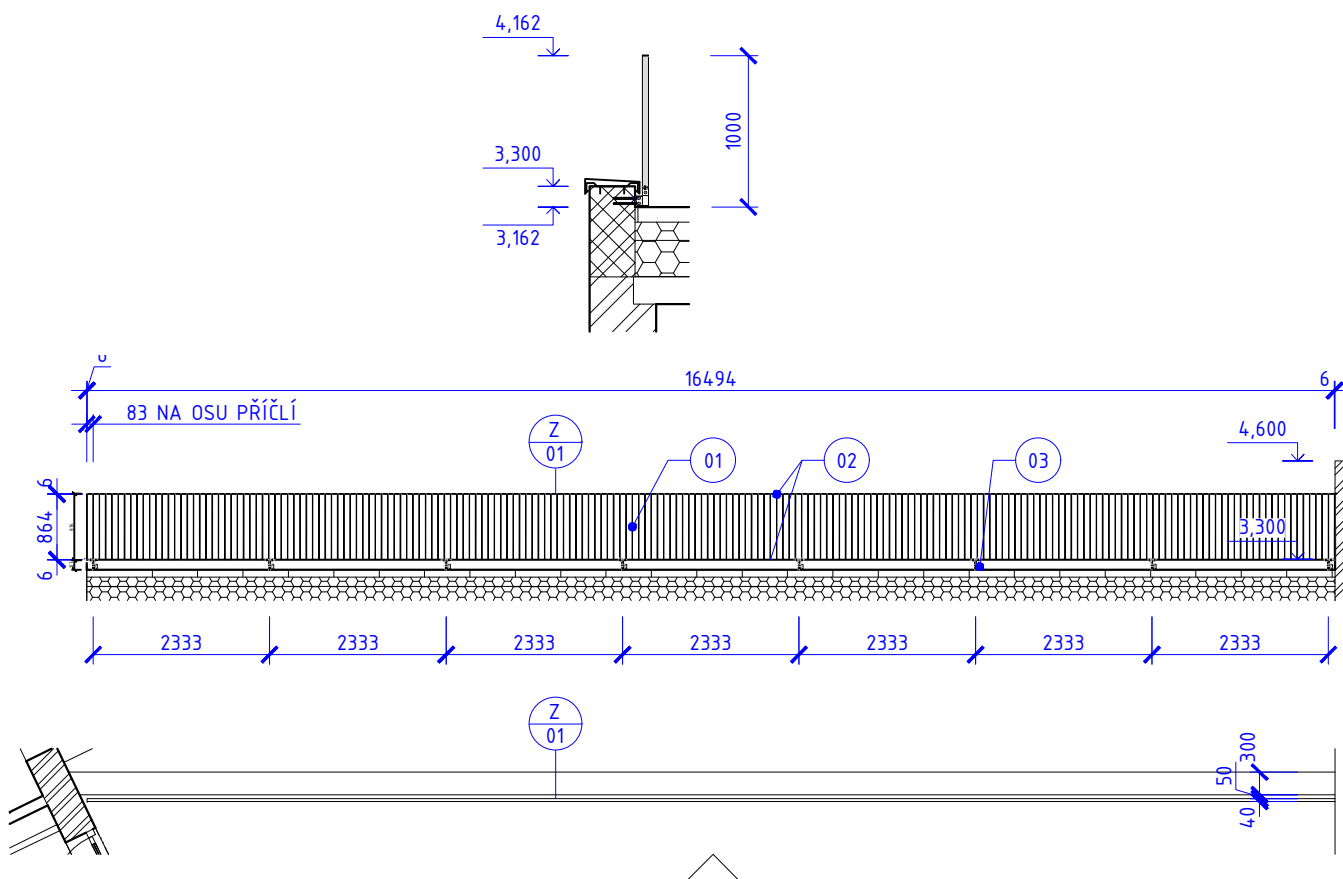
Z25 - Neobsazeno

--	--	--	--	--	--	--	--

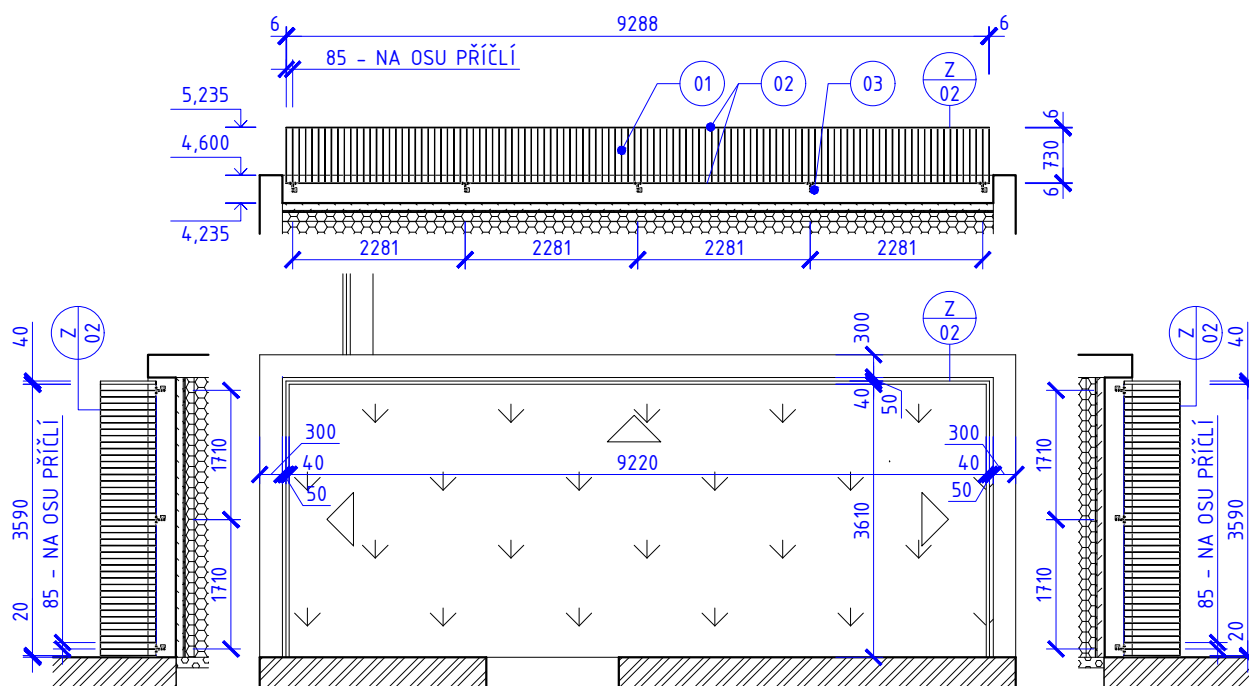
Schemata zámečnických výrobků

Schemata zámečnických výrobků

Z01 - ZÁBRADLÍ NA TERASE

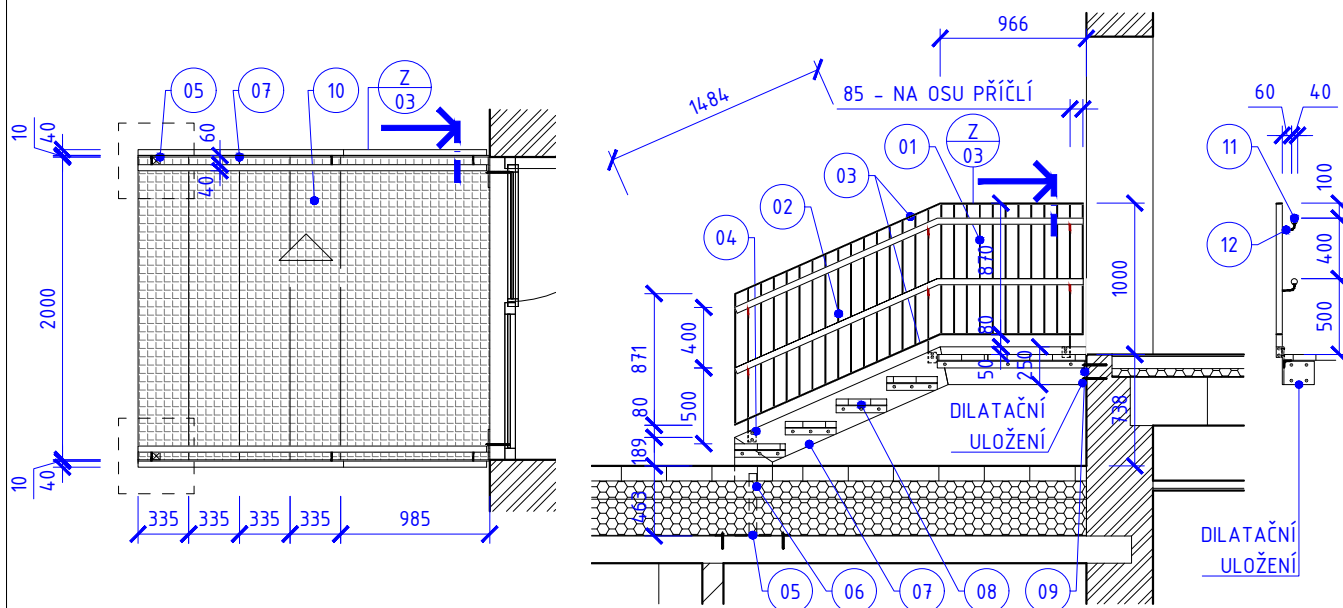


Z02 - ZÁBRADLÍ NA TERASE

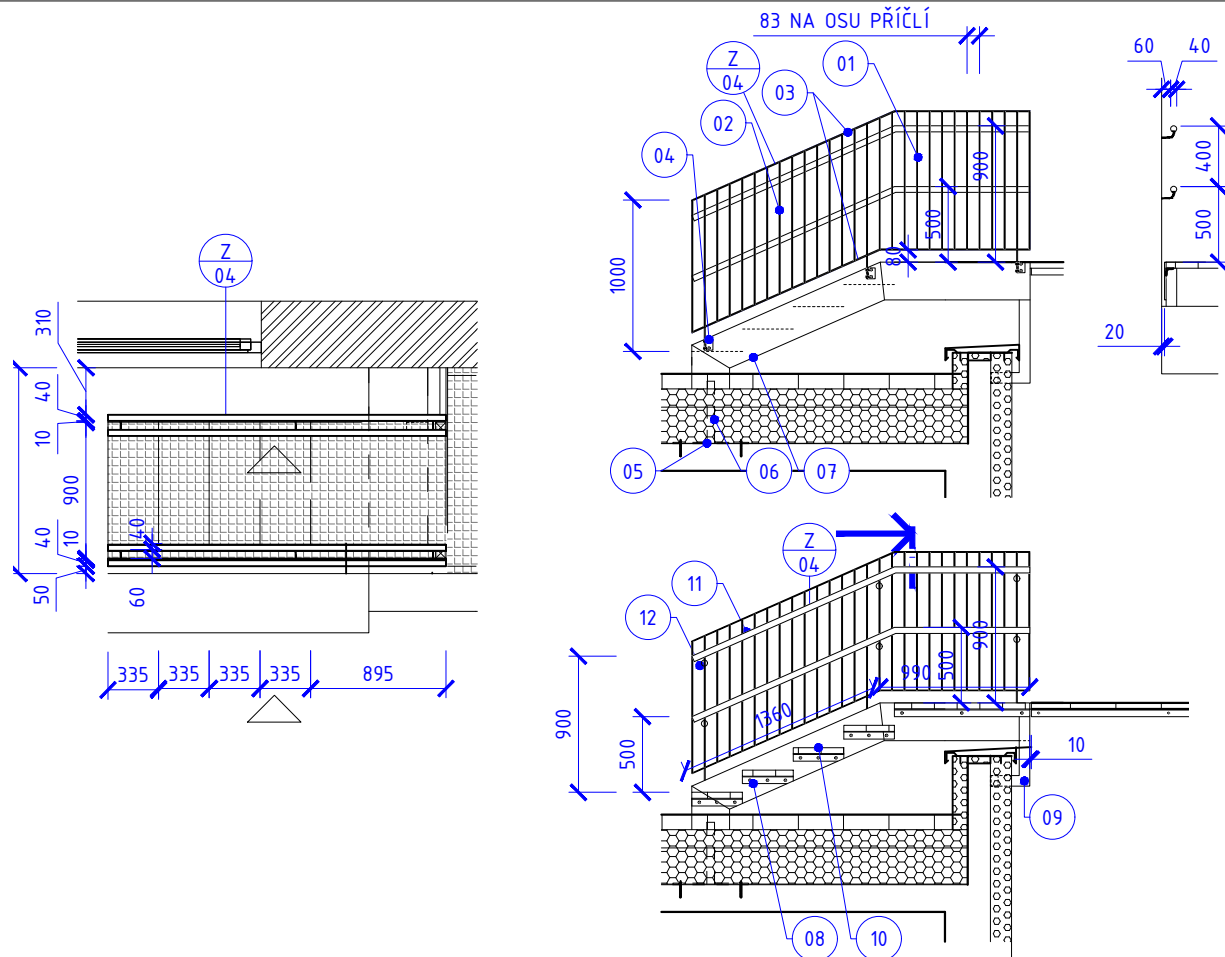


Schemata zámečnických výrobků

Z03 - VENKOVNÍ SCHODIŠTĚ

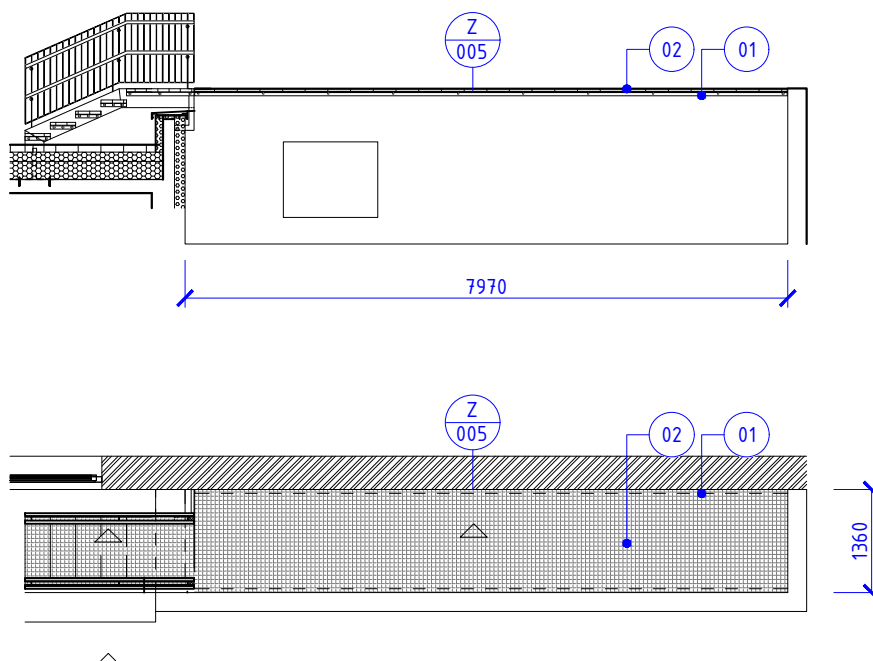


Z04 - VENKOVNÍ SCHODIŠTĚ

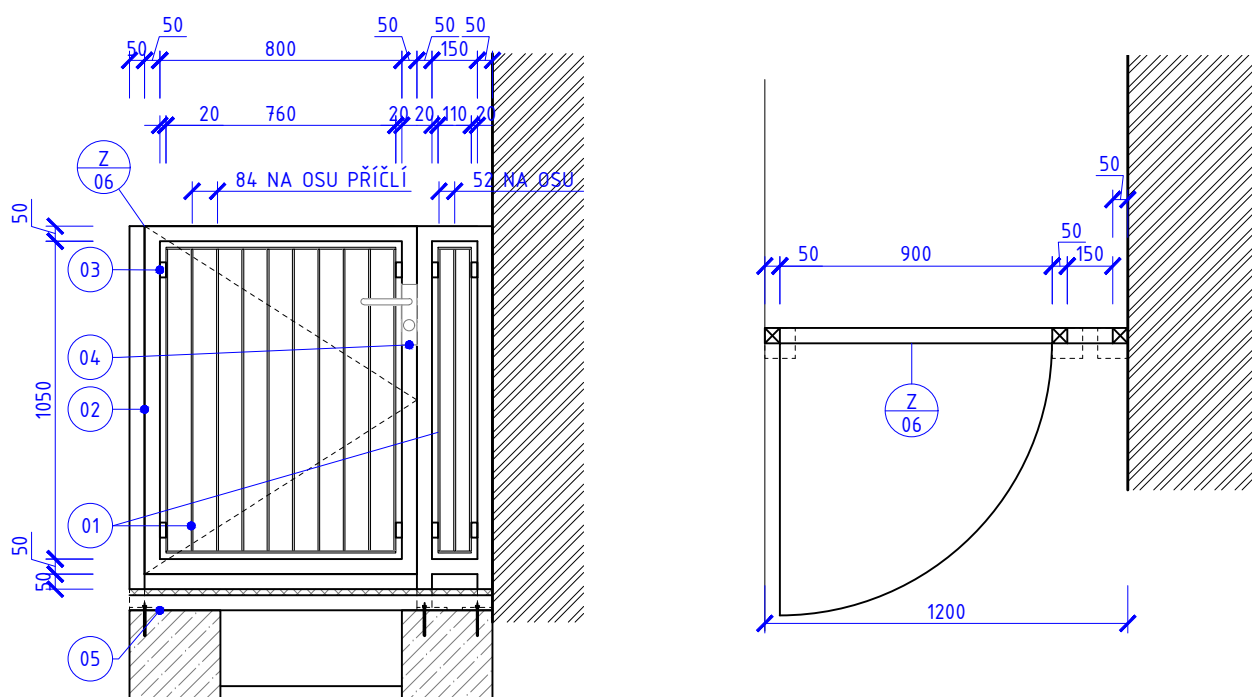


Schemata zámečnických výrobků

Z05 - PODLAHA Z PERFOROVANÝCH DESEK

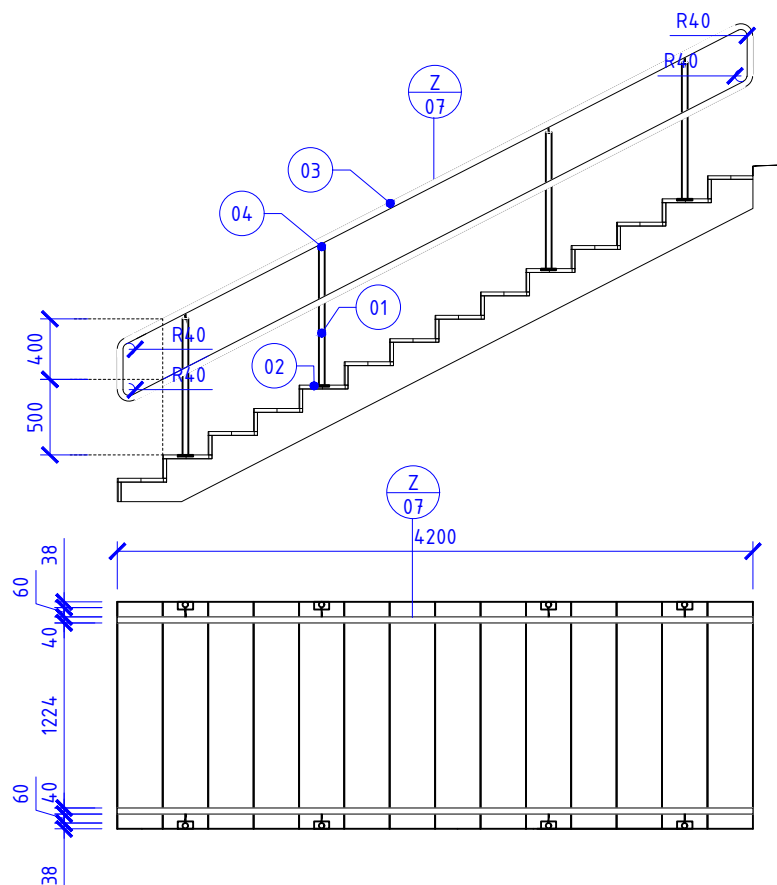


Z06 - BRANKA

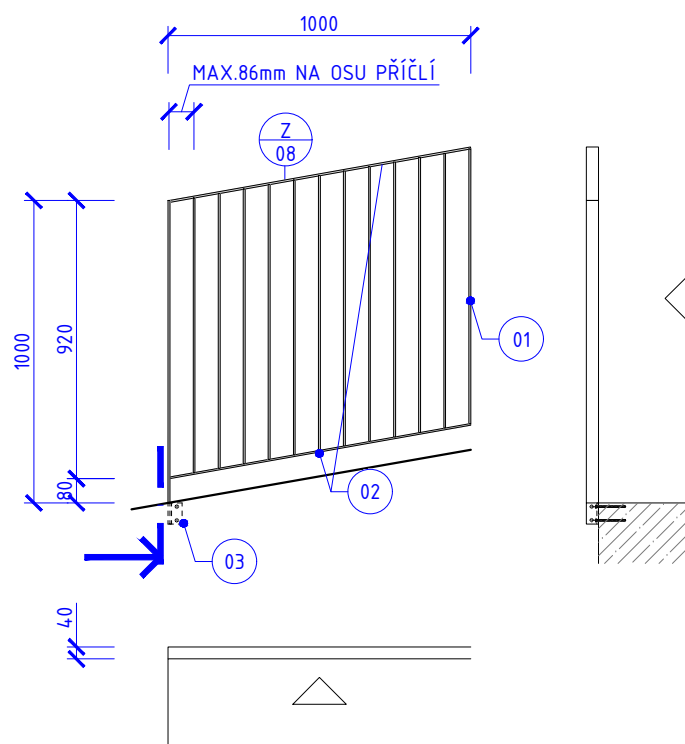


Schemata zámečnických výrobků

Z07 - ZÁBRADLÍ DO ZAHRADY

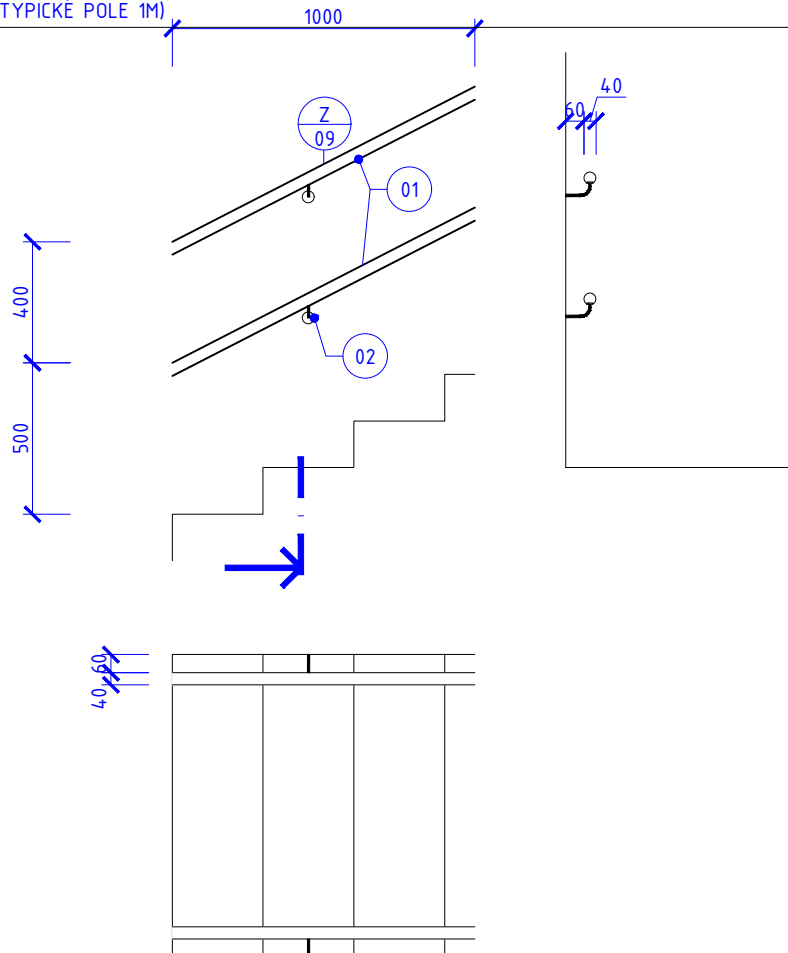


Z08 - ZÁBRADLÍ CESTY DO ZAHRADY (TYPICKÉ POLE 1M)

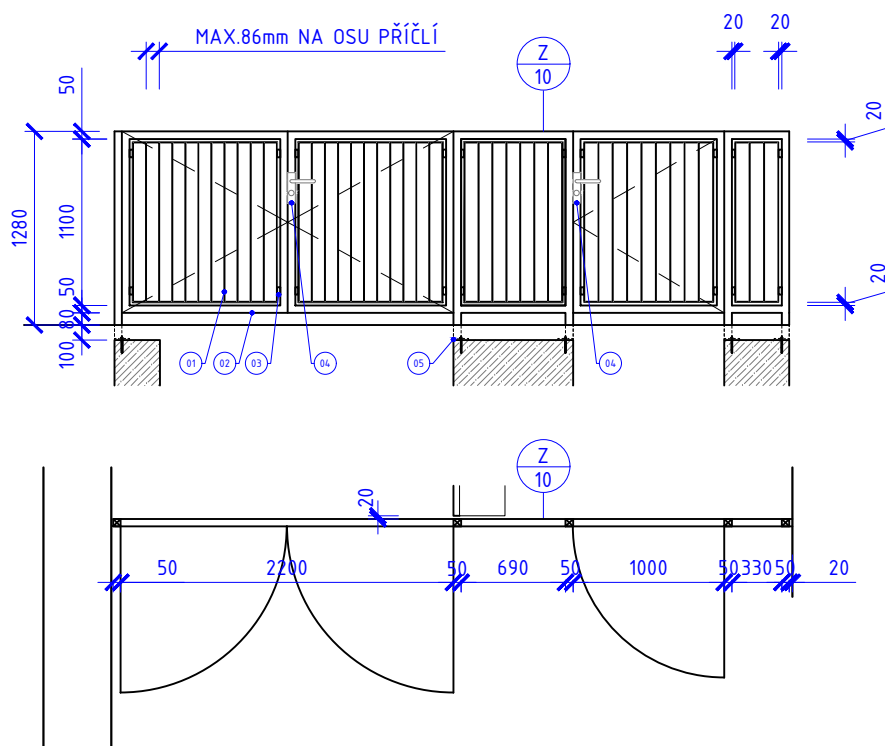


Schemata zámečnických výrobků

Z09 - ZÁBRADLÍ U VSTUPU (TYPICKÉ POLE 1M)

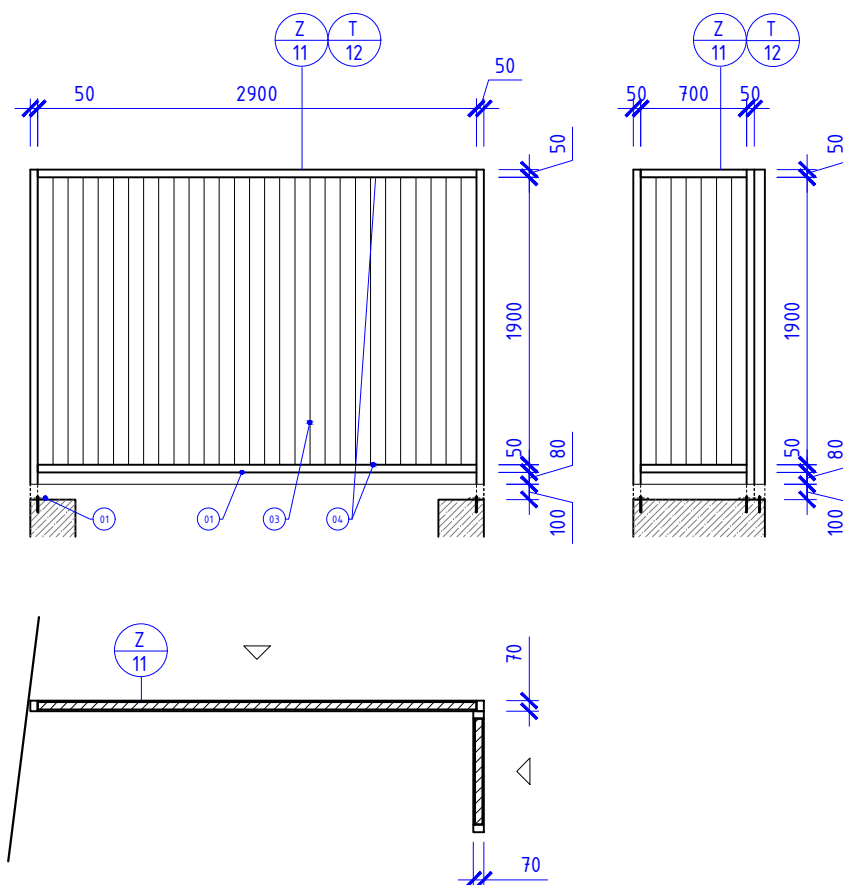


Z10 - BRANKA A VRATA

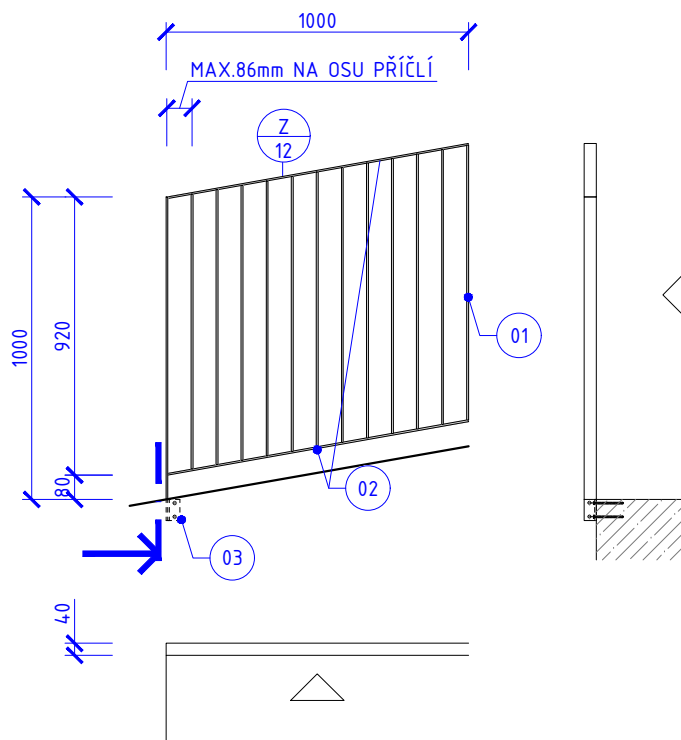


Schemata zámečnických výrobků

Z11 - ZÁSTĚNA PRO ODPAD

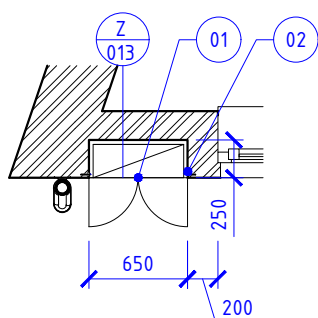
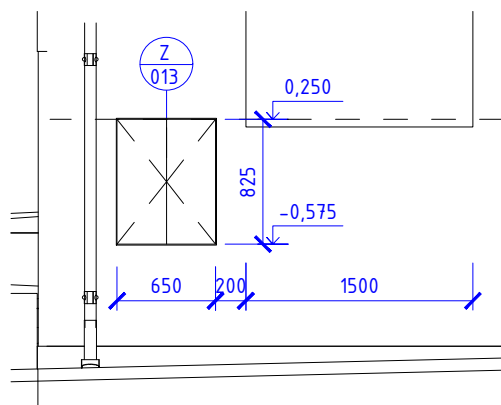


Z12 - ZÁBRADLÍ CESTY DO ZAHRADY (TYPICKÉ POLE 1M)

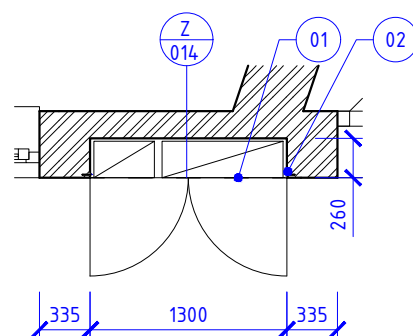
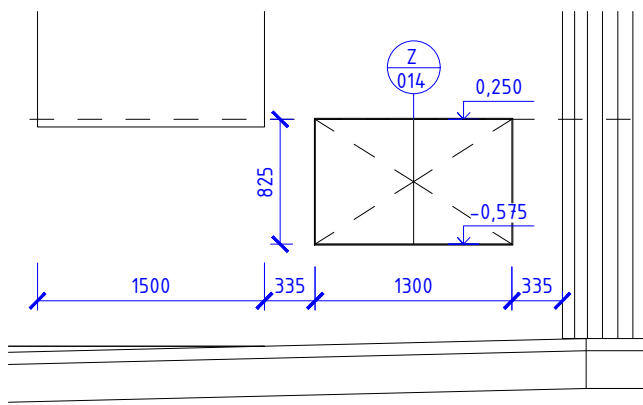


Schemata zámečnických výrobků

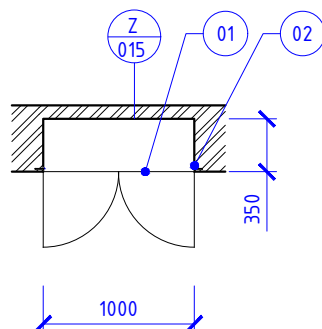
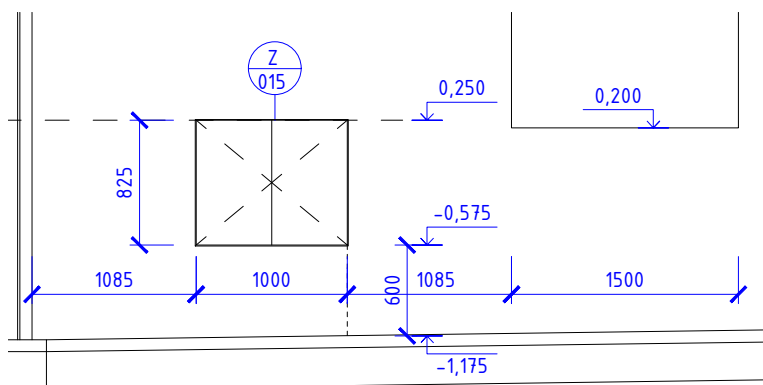
Z13 - DVÍŘKA PRO FASÁDNÍ NIKU



Z14 - DVÍŘKA PRO FASÁDNÍ NIKU

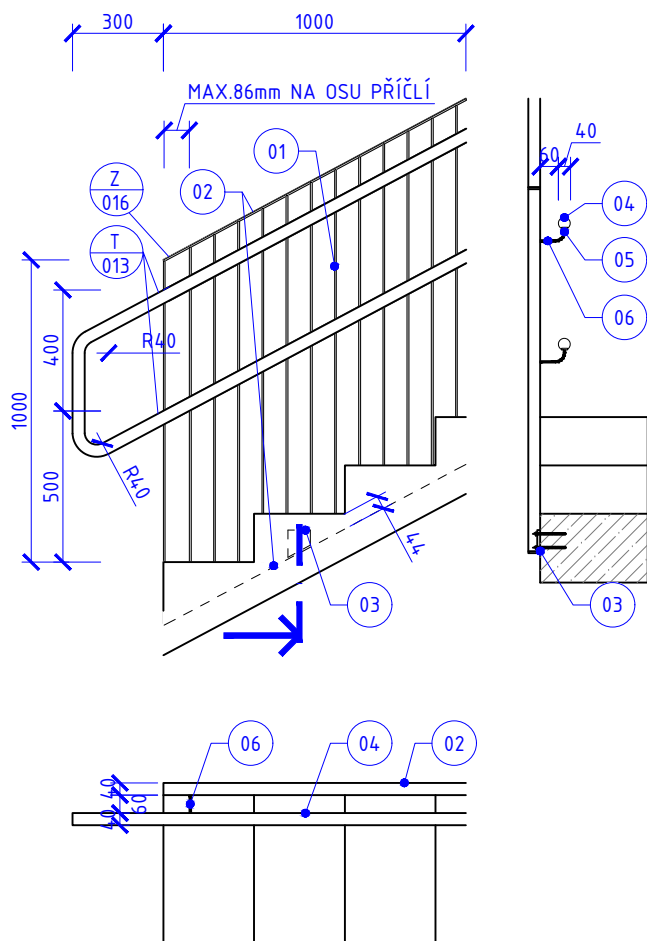


Z15 - DVÍŘKA PRO FASÁDNÍ NIKU

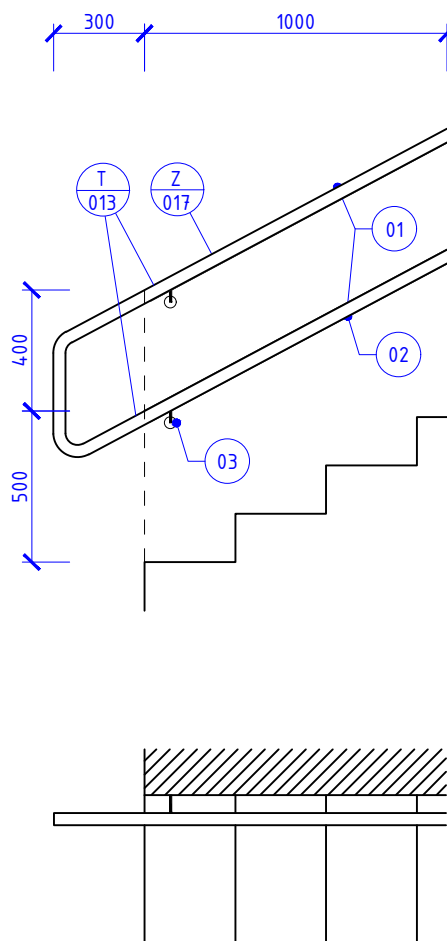


Schemata zámečnických výrobků

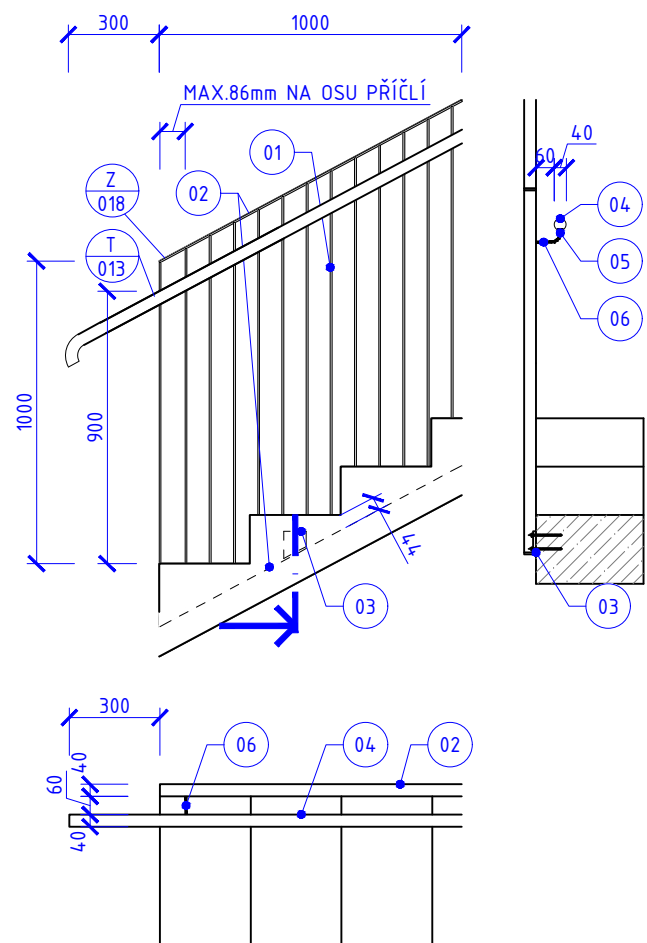
Z16 - INTERIÉROVÉ ZÁBRADLÍ (TYPICKÉ POLE 1M)



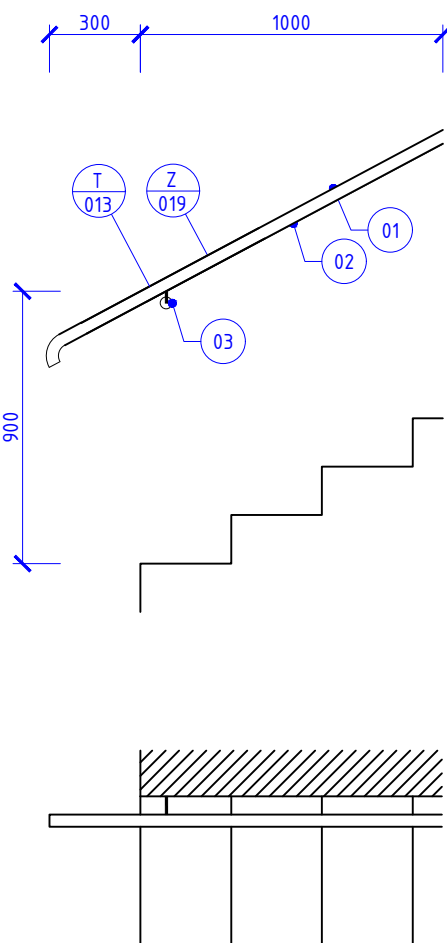
Z17 - INTERIÉROVÉ ZÁBRADLÍ (TYPICKÉ POLE 1M)



Z18 - INTERIÉROVÉ ZÁBRADLÍ (TYPICKÉ POLE 1M)

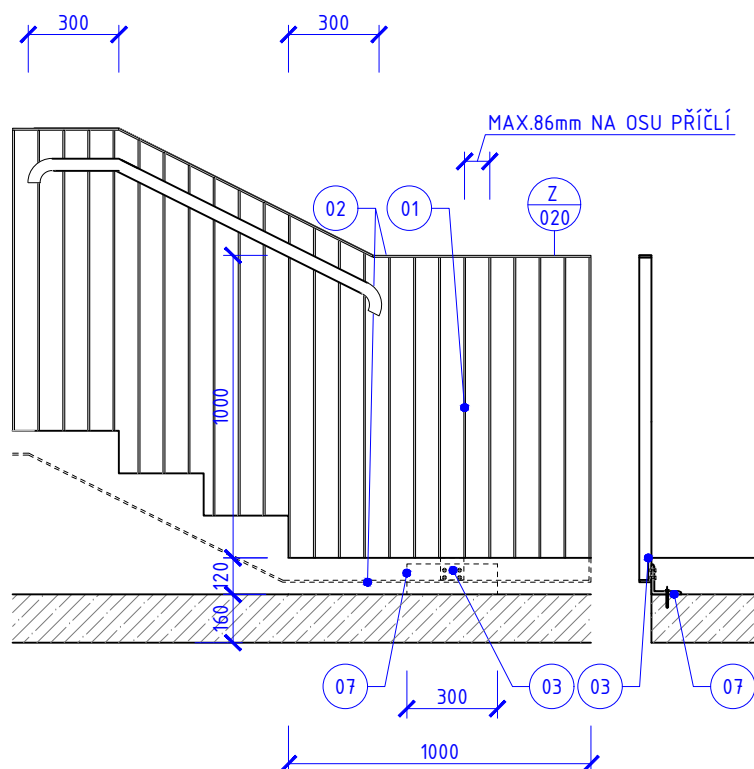


Z19 - INTERIÉROVÉ ZÁBRADLÍ (TYPICKÉ POLE 1M)

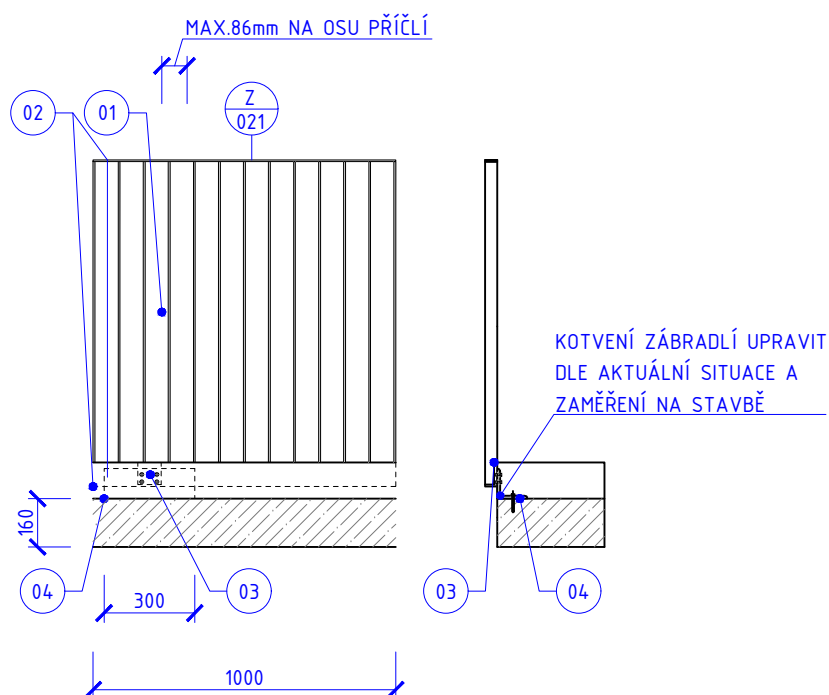


Schemata zámečnických výrobků

Z20 - INTERIÉROVÉ ZÁBRADLÍ NAD GALERIÍ (TYPICKÉ POLE 1M)



Z21 - INTERIÉROVÉ ZÁBRADLÍ (TYPICKÉ POLE 1M)



Schemata zámečnických výrobků

Z24 - OCELOVÝ L PROFIL PRO KONZOLU ZDIVA

